



Hands on Dementia

1



2



3



4



5



6



7



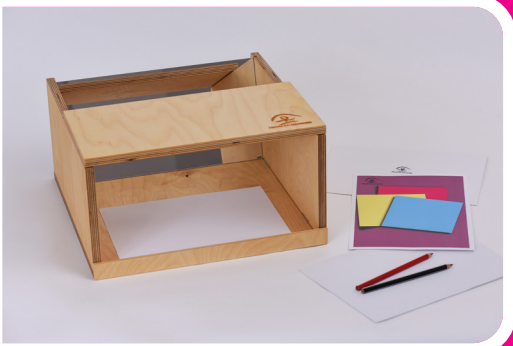
8





Hands on Dementia

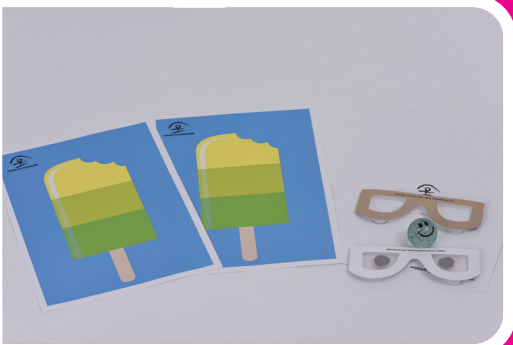
9



10



11



12



13





Hands on Dementia



www.hands-on-dementia.info

Zusammenfassung der wesentlichen Symptome, die bei den Alltagssituationen simuliert werden und eine Auswahl an Fachbegriffen

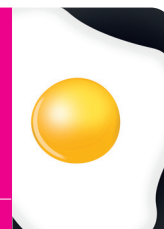


Beeinträchtigung der Lesefähigkeit, der Handlungsabläufe, der Sprache

Apraxie, Aphasie, Alexie

Störung beim Ausführen von komplexen Handlungen

Apraxie

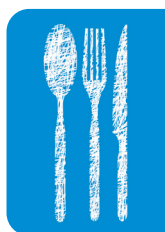
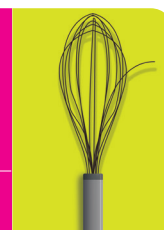


Beeinträchtigung der Wahrnehmung, der Lesefähigkeit, der Rechenfähigkeit, der Merkfähigkeit

Akalkulie, Alexie, Störungen des episodischen Gedächtnisses

Beeinträchtigungen des Sprachverständnisses, Wortfindungsstörungen, Merkfähigkeitsstörungen

Aphasie, Störungen des episodischen Gedächtnisses, phonematische Paraphasien



Beeinträchtigung beim Ausführen von einfachen Handlungen, der Wahrnehmung, der Koordination, der Feinmotorik

Apraxie

Beeinträchtigung des Urteilsvermögens, des Langzeitgedächtnisses, der Reaktionsfähigkeit, der Schnelligkeit im Denken

Apraxie, Aphasie, Alexie

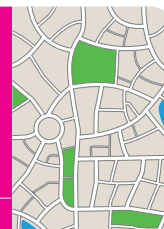


Beeinträchtigung der Orientierung, der Wahrnehmung, Störung von Handlungsabläufen

Orientierungsstörungen, Apraxie

Beeinträchtigung des Urteilsvermögens, der Merkfähigkeit, der Orientierung

Störungen des episodischen Gedächtnisses

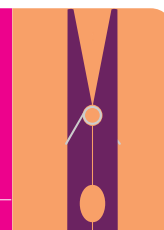


Störung der Wahrnehmung, Orientierung, Merkfähigkeit und beim Umsetzen einfacher Handlungen

visuell-konstruktive Apraxie, Störungen des episodischen Gedächtnisses, Agraphie, Hinweis auf Prosopagnosie

Beeinträchtigung der Auffassungsgabe, des Sprachverständnisses, des schlussfolgernden Denkens

Störung des Urteilsvermögens, Aphasie, Apraxie

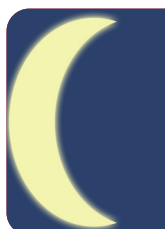


Störung des Sprachverständnisses, der Konzentration, Wahrnehmung und Merkfähigkeit

visuell-räumliche Orientierungsstörung, Hinweis auf Intrusionen, Aphasie, Störung des episodischen Gedächtnisses

Beeinträchtigung im Ablauf komplexer Handlungen und der Wahrnehmung von Sinneseindrücken, Störung der räumlichen Orientierung, Koordination und Feinmotorik

Agnosie, Apraxie



Beeinträchtigung gewohnter Fähigkeiten, Störungen beim Ausführen einfacher Handlungen

Störung der visuell-konstruktiven Fähigkeiten, Agnosie, Hinweis auf Prosopagnosie und Zeitgitterstörung

Mehr Infos gibt es auf der letzten Seite in jedem Begleitheft

